

## Tyčový vysavač - 18 V



Návod k použití

Primo PR506SV, PR508SV

# PRIMO

## ZÁRUKA

Na tento spotřebič poskytujeme záruku na nedostatky, které jsou označeny jako výrobní chyby nebo chyby materiálu. Záruční doba 2 let začíná dnem prodeje. Práva z vadného plnění uplatňuje kupující u prodávajícího na adrese jeho provozovny, v níž je přijetí reklamace možné s ohledem na sortiment prodávaného zboží, případně i v sídle nebo místě podnikání. Za okamžik uplatnění reklamace se považuje okamžik, kdy prodávající obdržel od kupujícího reklamované zboží. Reklamací lze také uplatnit v servisním středisku na adrese:

**Domo-elektro s.r.o. Na Kobyle 783, 34506 Kdyně viz [www.domo-elektro.cz](http://www.domo-elektro.cz) tel. 379 789 684 nebo na [servis@domo-elektro.cz](mailto:servis@domo-elektro.cz) , tel. 379 422 550**

*Pro rychlé a bezproblémové vyřízení reklamace doporučujeme přiložit k reklamaci doklad o koupi a průvodní dopis s popisem závady a zpáteční adresou s telefonickým kontaktem.*

Model **Primo PR506SV, PR508SV**  
Naam/Name/Jméno .....  
Adres/Address/Adresa .....  
Aankoopdatum/Kaufdatum/Datum prodeje .....  
Datum nákupu, podpis a razítko / Date, signature, stamp

Jestliže je poškozený přívodní kabel, musí být neprodleně vyměněn v odborném servisu nebo oprávněnou osobou. Jinak hrozí nebezpečí úrazu!

Informace o recyklaci odpadu Symbol na přístroji či na jeho obalu znamená, že s tímto výrobkem není možno nakládat

jako s běžným domovním odpadem, nýbrž musí být odevzdán na místech určených ke sběru a likvidaci elektrických a elektronických zařízení.

Dodržení tohoto doporučení chráníte životní prostředí a zdraví spoluobčanů. Více informací o možnostech likvidace nebezpečného odpadu obdržíte na obecních nebo městských úřadech, sběrných dvorech nebo v prodejně, kde jste přístroj zakoupili. Obalové materiály jsou recyklovatelné, nakládejte s nimi podle předpisů pro životní prostředí.



## BEZPEČNOSTNÍ UPOZORNĚNÍ

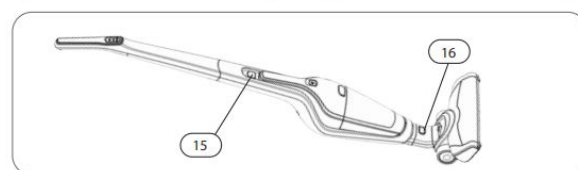
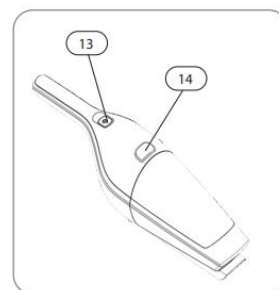
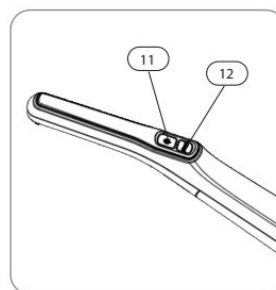
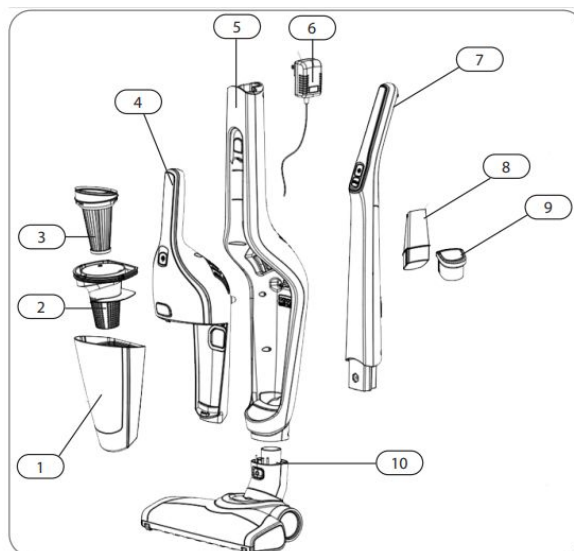
- Při používání dbejte všeobecných i následujících bezpečnostních předpisů.
- Děti si nesmí hrát s ochrannými fóliemi ani reklamními polepy.
- Tento spotřebič mohou používat osoby starší 8 let a osoby se sníženými fyzickými, smyslovými nebo mentálními schopnostmi, nebo nedostatkem zkušeností a znalostí jen pokud jsou pod neustálým dozorem nebo byly poučeny o používání spotřebiče bezpečným způsobem a rozumí případným nebezpečím. Čištění a údržbu prováděnou uživatelem nesmějí provádět děti bez dozoru.
- Tento spotřebič nesmějí používat malé děti. Spotřebič a jeho přírodní kabel vždy udržujte mimo dosah dětí. Děti si s přístrojem nesmí hrát.
- Zástrčku (nabíjecí adapter) zapojujte vždy jen do zásuvky, která je bez vad a nainstalována, uzemněna v souladu se všemi místními normami.
- Přístroj a jeho el. kabel skladujte mimo dosah dětí.
- Pozor: Tento spotřebič nelze používat s externím časovačem ani žádným dálkovým ovládním.
- Před použitím zkontrolujte, zda napětí uvedené na přístroji souhlasí s napětím elektrické sítě ve vaší domácnosti.
- Nikdy nepoužívejte spotřebič, jestliže je viditelně poškozen, vydává divné zvuky nebo se nabíjecí adapter značně přehřívá. V takovém případě vezměte spotřebič do nejbližšího kvalifikovaného servisu na kontrolu a opravu.
- Použití příslušenství, které není doporučeno nebo prodáváno výrobcem může způsobit požár, úraz elektrickým proudem nebo zranění.
- Nikdy nestavte spotřebič do blízkosti plynového sporáku, elektrického sporáku nebo do míst, kde by mohl přijít do styku s jinými zdroji tepla
- Nepoužívejte spotřebič venku.
- Spotřebič používejte pouze pro zamýšlené použití (úklid).
- Používejte spotřebič pouze pro domácí použití.
- Výrobce nemůže být zodpovědný za nehody, které vyplývají z nesprávného použití spotřebiče nebo nejsou v souladu s pokyny popsány v tomto návodu.
- Všechny opravy by měly být prováděny výrobcem, jeho smluvním nebo autorizovaným servisem.
- Nikdy neponořujte spotřebič, kabel ani zástrčku do vody nebo jiné kapaliny.
- Děti se nesmí dotýkat zástrčky, přírodního/nabíjecího kabelu ani přístroje.
- Udržujte kabel daleko od ostrých hran a horkých částí nebo jiných zdrojů tepla.
- Před použitím odstraňte všechny obalové materiály a propagační samolepky.
- Nepoužívejte vysavač k vysávání čistících prostředků, kapalin, jehel, zápalek, ostrých objektů nebo hořlavých předmětů.
- Nepoužívejte vysavač k vysávání cementu, prášků a jiných malých částí. Také se vyhněte vysávání velkých objektů. Vysavač by se mohl ucpat, motor by se mohl přehřát nebo může dojít k jinému poškození.
- Ujistěte se, že přívod vzduchu nebo podlahový otvor sání není blokováno.
- Ujistěte se, že přístroj nepřijde do kontaktu s kapalinami.

- Do sacích otvorů vysavače nekládejte žádné předměty. Pokud se otvor ucpe, tak přístroj nebude fungovat. Sací otvory udržujte stále čisté, bez vlasů, prachu a jiných nečistot.
- Nikdy nepoužívejte vysavač k vysávání hořlavých kapalin jako benzín, a nepoužívejte jej ani v místech, kde se tyto látky mohou nacházet.
- Před vysáváním odstraňte z vysávaných ploch a podlahy veškeré ostré a velké předměty, abyste předešli možnému poškození přístroje.
- Před nasazováním sací hadice mějte vysavač odpojený od elektrické sítě.
- Nevysávejte žádné hořící, nebo kouřící objekty, jako jsou cigarety, zápalky, nebo horký popel.
- Z podlahy nejdříve odstraňte veškeré větší pevné nečistoty. Při vysátí větších objektů hrozí poškození vnitřních částí vysavače.
- Dejte pozor, aby se do vysavače nenasály vaše vlasy nebo prsty – velká sací síla je nebezpečná.
- Nikdy nepoužívejte vysavač bez filtrů, to by mohlo poškodit motorovou část.
- Poprvé nabijte novou baterii na maximum.
- Jakmile je vysavač plně nabitý, vypojte zástrčku ze zásuvky.

TENTO MANUÁL SI USCHOVEJTE I PRO POZDĚJŠÍ POTŘEBY NAHLÉDNUTÍ.

## ČÁSTI

1. Zásobník na prach
2. Pevný filtr hrubých nečistot
3. Jemný HEPA filtr
4. Ruční vysavač (motorová část)
5. Tělo tyčového vysavače
6. Nabíjecí adaptér
7. Rukojeť tyčového vysavače
8. Štěrbínová hubice
9. Prachový kartáč
10. Podlahová hubice
11. Hlavní spínač on/off
12. Změna výkonu
13. Spínač ručního vysavače
14. Tlačítko uvolnění zásobníku prachu
15. Tlačítko pro vyjmutí ručního vysavače
16. Tlačítko uvolnění podlahové hubice



## PŘED PRVNÍM POUŽITÍM

- Odlepte a sundejte veškeré ochranné a reklamní polepy a fólie

Pro správnou montáž zařízení postupujte podle následujících kroků:

1. Sestavte k sobě obě části tyčového vysavače (rukojeť (7) a tělo vysavače (5), dokud nezapadne na místo. Nebezpečí: dávejte pozor, abyste kabel neskřípli.
2. Pomocí šroubení utáhněte ve směru hodinových ručiček.
3. Do sestaveného těla vysavače vložte menší ruční část vysavače. Další informace o správné instalaci Nádobu na prach najdete v části „Čištění a péče“.
4. Nasadíte podlahovou hubici (10), tak aby zapadla a zaaretovala se.

## POUŽITÍ

- Vysavač zapnete stiskem hlavního spínače on/off. Když zapnete přístroj, roztočí se rotující kartáč naspodu podlahové hubice. Kartáč přihání všechny nečistoty do bližšího okolí sacího otvoru a ty jsou následně vysávány. Nečistoty se nashromažďují v prachovém zásobníku ručního vysavače.
- Tlačítkem ovládání výkonu (na rukojeti) můžete zvýšit nebo snížit sací výkon.
- Pokud potřebujete, můžete si vyjmout pouze menší ruční vysavač a používat pouze tento. Pro uvolnění stiskněte tlačítko uvolnění a vysavač vyjměte z tyčového. Ruční vysavač zapnete tlačítkem on /off, které najdete přímo na ručním vysavači.
- Přístroj je vybaven pojistkou, která zajistí, že přístroj se sám vypne, pokud jsou například vysáty objekty, které jsou moc velké nebo pokud se stane, že se něco zamotá do podlahového kartáče. Tato pojistka je kvůli bezpečí uživatele a pro ochranu motoru. Pokud chcete obrátit chod kartáče smetáku, tak stiskněte znovu on/off tlačítko nebo stiskněte ovládání rychlosti.

## Nabíjení

Pro větší stabilitu můžete nabíjecí stanici připevnit ke stěně.

Nabíjecí stanice má držák pro příslušenství, které je součástí balení.

1. Pomocí vestavěného konektoru na boku stanice připojte nabíječku k nabíjecí stanici.
2. Ruční vysavač musí být vložen v tyčovém.
3. Dejte tyčový vysavač do nabíjecí stanice tak, aby se kontaktní body na vysavači spojily s kontaktními body na nabíjecí stanici. Zatlačte vysavač a nabíjecí stanici dohromady tak, že tyčový vysavač zůstane stát svisle na nabíjecí stanici. Ujistěte se, že je vše stabilní.
4. Indikátor stavu baterie při nabíjení bliká. Jakmile je nabito, tak kontrolky plné baterie zůstanou svítit.

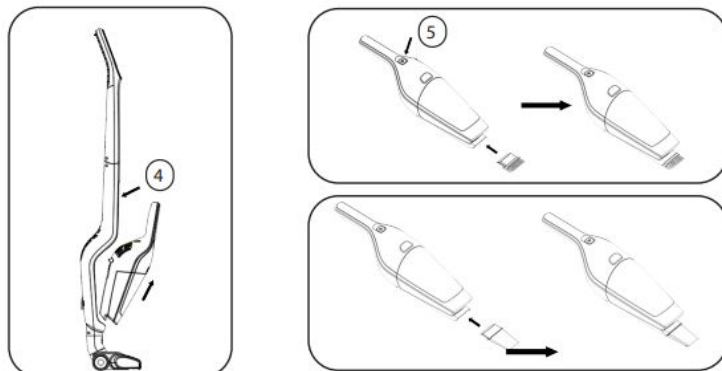
Přístroj během nabíjení nelze spustit.



## Příslušenství

K ručnímu vysavači můžete připojit následující příslušenství:

- Prachový kartáč: pro nábytek, poličky, záclony a povrchy, které se obtížně čistí.
- Štěrbínový nástavec: pro štěrbiny, rohy, schody, klávesnice,...



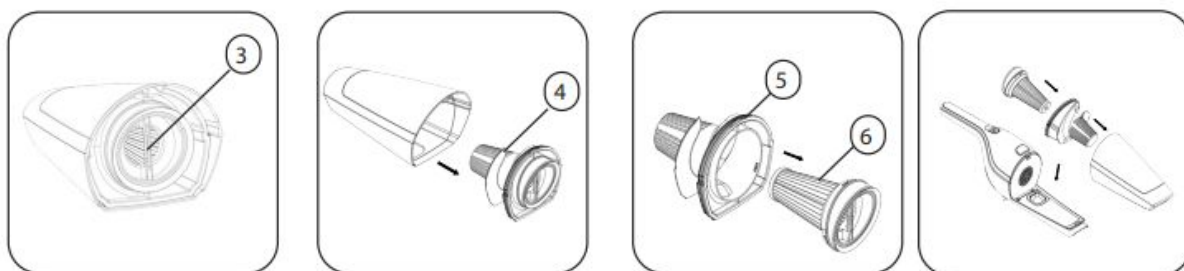
## ČIŠTĚNÍ A ÚDRŽBA

Vysavač čistěte vlhkým hadříkem. Důkladně vysušte.

Za žádných okolností neponořujte přístroj ani adaptér do vody.

## ZÁSOBNÍK PRACHU

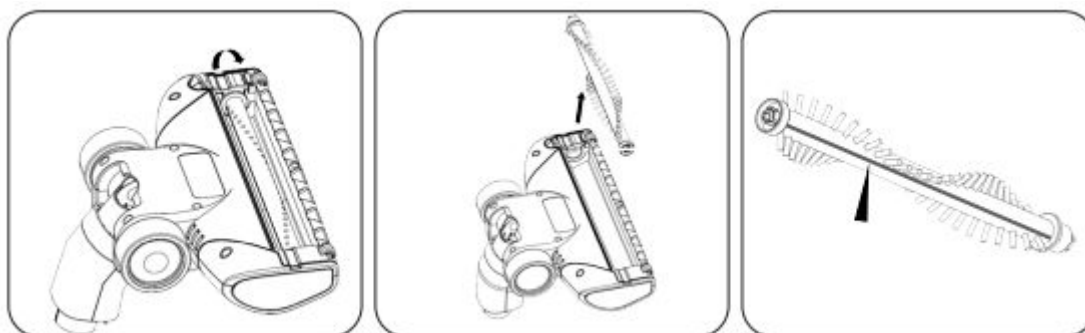
- Nikdy zásobník nenechávejte přeplněný. Nepřekračujte maximální objem na zásobníku.
  - Uvnitř zásobníku jsou 2 různé filtry: plastový filtr na hrubé nečistoty a HEPA filtr.
1. Odejměte ruční vysavač z tyčového vysavače a stiskněte tlačítko pro uvolnění na prachovém zásobníku.
  2. Odejměte zásobník prachu z motorové části. Poté ze zásobníku vyjměte filtry.
  3. Zásobník vyprázdněte, tak aby v něm nezůstaly žádné nečistoty ani prach. Pevný filtr hrubých nečistot můžete omýt pod tekoucí vodou. Následně vše zpět vložte do zásobníku. Před dalším použitím přístroje nechte vše důkladně vyschnout.



**Upozornění:** Nikdy nečistěte jemný HEPA filtr pomocí vody. Filtr nesmí zvlhnout!!

## ROTAČNÍ KARTÁČ PODLAHOVÉ HUBICE

1. Podlahovou hubici musíte nejdříve sundat z trubice (nejdříve stiskněte tlačítko na zadní straně a potom hubici stáhněte).
2. Uvolněte klapku na levé straně podlahové hubice.



3. Z podlahové hubice vyjměte rotační kartáč.
4. Odstraňte vlasy a jiné nečistoty, které jsou omotané kolem podlahového kartáče. Pokud takto kartáč pravidelně nečistíte, můžou se vlasy a nečistoty dostat do převodů a tím celou hubici poškodit.
5. Pokud je potřeba, tak můžete nahrubo očištěný rotační kartáč opláchnout pod tekoucí vodou.  
Před vložením zpět do zařízení se ujistěte, že je zcela suchý.
6. Po vyčištění znovu vložte podlahový kartáč do podlahové hubice.
7. Zatlačte klapku zpět.
8. Vyčištěnou podlahovou hubici nasad'te zpět na spodní část těla vysavače. Vše je nyní připraveno k použití.

<b>Problém</b>	<b>Možná příčina</b>
Kontrolka baterie bliká.	Baterie je prázdná. Nabijte ji.
Zařízení se nespustí.	Baterie je prázdná. Nabijte zařízení.
Vysavač nesaje.	<ul style="list-style-type: none"><li>• Vnitřní filtry jsou znečištěné / zásobník je plný.</li><li>• Ucpaná podlahová hubice / blokováno kartáč.</li><li>• Vysavač vyčistěte, tak jak je popsáno v tomto návodu.</li></ul>
Aktivní doba používání je neúměrně zkrácena.	<ul style="list-style-type: none"><li>• Vnitřní filtry jsou znečištěné / zásobník je plný.</li><li>• Přístroj není dostatečně nabitý nebo je přetěžován.</li><li>• Baterie je poškozená nebo zastaralá. Kontaktujte - odborný servis.</li><li>• V hubici jsou namotané vlasy. Odstraňte je z kartáče</li></ul>

# DOMO ELEKTRO

*Vaše správná volba*