

Lednice bez mrazáku



Návod k použití

Primo PR120FR / PR121FR / PR122FR

PRIMO

ZÁRUKA

Na tento spotřebič poskytujeme záruku na nedostatky, které jsou označeny jako výrobní chyby nebo chyby materiálu. Záruční doba 2 let začíná dnem prodeje. Práva z vadného plnění uplatňuje kupující u prodávajícího na adrese jeho provozovny, v níž je přijetí reklamace možné s ohledem na sortiment prodávaného zboží, případně i v sídle nebo místě podnikání. Za okamžik uplatnění reklamace se považuje okamžik, kdy prodávající obdržel od kupujícího reklamované zboží. Reklamací lze také uplatnit v servisním středisku na adrese:

Domo-elektro s.r.o. Na Kobyle 783, 34506 Kdyně viz www.domo-elektro.cz tel. 379 789 684 nebo na servis@domo-elektro.cz, tel. 379 422 550

Pro rychlé a bezproblémové vyřízení reklamace doporučujeme přiložit k reklamaci doklad o koupi a průvodní dopis s popisem závady a zpáteční adresou s telefonickým kontaktem.

Model **Primo PR120FR / PR121FR / PR122FR**
Naam/Name/Jméno
Adres/Address/Adresa
Aankoopdatum/Kaufdatum/Datum prodeje
Datum nákupu, podpis a razítko / Date, signature, stamp

Jestliže je poškozený přívodní kabel, musí být neprodleně vyměněn v odborném servisu nebo oprávněnou osobou. Jinak hrozí nebezpečí úrazu!

Informace o recyklaci odpadu.

Symbol na přístroji či na jeho obalu znamená, že s tímto výrobkem není možno nakládat jako s běžným domovním odpadem, nýbrž musí být odevzdán na místech určených ke sběru a likvidaci elektrických a elektronických zařízení.

Dodržením tohoto doporučení chráníte životní prostředí a zdraví spoluobčanů. Více informací o možnostech likvidace nebezpečného odpadu obdržíte na obecních nebo městských úřadech, sběrných dvorech nebo v prodejně, kde jste přístroj zakoupili. Obalové materiály jsou recyklovatelné, nakládejte s nimi podle předpisů pro životní prostředí.



BEZPEČNOSTNÍ UPOZORNĚNÍ

- Při používání dbejte všeobecných i následujících bezpečnostních předpisů.
- Děti si nesmí hrát s ochrannými fóliemi ani reklamními polepy.
- Tento spotřebič mohou používat osoby starší 8 let a osoby se sníženými fyzickými, smyslovými nebo mentálními schopnostmi, nebo nedostatkem zkušeností a znalostí jen pokud jsou pod neustálým dozorem nebo byly poučeny o používání spotřebiče bezpečným způsobem a rozumí případným nebezpečím. Čištění a údržbu prováděnou uživatelem nesmějí provádět děti bez dozoru.
- Tento spotřebič nesmějí používat malé děti. Spotřebič a jeho přívodní kabel vždy udržujte mimo dosah dětí. Děti si s přístrojem nesmí hrát.
- Zástrčku (nabíjecí adapter) zapojujte vždy jen do zásuvky, která je bez vad a nainstalována, uzemněna v souladu se všemi místními normami.
- Přístroj a jeho el. kabel skladujte mimo dosah dětí.
- Pozor: Tento spotřebič nelze používat s externím časovačem ani žádným dálkovým ovládním.
- Před použitím zkontrolujte, zda napětí uvedené na přístroji souhlasí s napětím elektrické sítě ve vaší domácnosti.
- Nikdy nepoužívejte spotřebič, jestliže je viditelně poškozen, vydává divné zvuky nebo se nabíjecí adapter značně přehřívá. V takovém případě vezměte spotřebič do nejbližšího kvalifikovaného servisu na kontrolu a opravu.
- Použití příslušenství, které není doporučeno nebo prodáváno výrobcem může způsobit požár, úraz elektrickým proudem nebo zranění.
- Nikdy nestavte spotřebič do blízkosti plynového sporáku, elektrického sporáku nebo do míst, kde by mohl přijít do styku s jinými zdroji tepla
- Nepoužívejte spotřebič venku.
- Spotřebič používejte pouze pro zamýšlené použití (úklid).
- Používejte spotřebič pouze pro domácí použití.
- Výrobce nemůže být zodpovědný za nehody, které vyplývají z nesprávného použití spotřebiče nebo nejsou v souladu s pokyny popsány v tomto návodu.
- Všechny opravy by měly být prováděny výrobcem, jeho smluvním nebo autorizovaným servisem.
- Nikdy neponořujte spotřebič, kabel ani zástrčku do vody nebo jiné kapaliny.
- Děti se nesmí dotýkat zástrčky, přívodního/nabíjecího kabelu ani přístroje.
- Udržujte kabel daleko od ostrých hran a horkých částí nebo jiných zdrojů tepla.
- Před použitím odstraňte všechny obalové materiály a jakékoliv propagační samolepky.
- Dbejte na to, aby nebyl elektrický kabel ohnutý přes ostré rohy a nedotýkal se horkých částí přístroje, nebo nebyl v blízkosti jiných zdrojů tepla.
- Před prvním použitím odstraňte veškeré obalové materiály a samolepky.
- Udržujte ventilační otvory přístroje čisté a průchodné.
- Nepoužívejte žádné mechanické nástroje, nebo jiné přístroje pro urychlení procesu odmrazování.
- Nenechávejte dlouho otevřené dveře. Častým a dlouhým větráním může dojít ke zvýšení vnitřní teploty a zkažení potravin.
- Plochy, které jsou ve styku s potravinami pravidelně čistěte. Odtokový a kondenzační kanálek v zadní části udržujte čistý. Pravidelně kontrolujte odtok rozmrazené vody zevnitř lednice. Pokud voda neodtéká, tak se hromadí ve spodní části lednice.

- Syrové maso a ryby uchovávejte ve vhodných nádobách, aby nedošlo ke kontaktu s jinými potravinami.
- Pokud by měl být spotřebič delší dobu prázdný, tak ho vypněte, odmrazte a vyčistěte. Důkladně nechte vyschnout a následně nechejte pootevřená dvířka, aby nehrozil vznik plísně.
- Nepoužívejte uvnitř lednice žádné další elektrické přístroje, pokud nejsou pro toto použití přímo schválené výrobcem.
- Nedotýkejte se žárovky, pokud svítila delší dobu. Mohla by být velmi horká.
- Žárovka instalovaná v přístroji je určena pouze pro tento přístroj. Nikdy ji nepoužívejte do světel běžného osvětlení.
- Neskladujte uvnitř přístroje žádné výbušné látky, jako například spreje naplněné hořlavým plynem.
- Po převozu a instalaci přístroje se vždy ujistěte, že není nijak poškozen chladicí okruh.
- Ujistěte se, že nedošlo zadní částí přístroje k poškození, či zmáčknutí elektrické zástrčky.
- Před čištěním vždy přístroj vypněte a vypojte z elektrické sítě.
- Nikdy neponořujte přístroj, kabel ani zástrčku do vody nebo jiné kapaliny.
- Na spotřebič (ani dovnitř) nepokládejte teplé ani horké předměty.

UPOZORNĚNÍ! Nikdy nestavte spotřebič do těsné blízkosti ohně ani na místa, kde se předpokládá zvýšená teplota. Na zadní straně spotřebiče se nacházejí hořlavé materiály, proto zajistěte, aby nehrozilo riziko vzplanutí.

POPIS PŘÍSTROJE

1. Termostat (0-7 poloh)
2. Fresh šuplík/zásuvka
3. Přihrádky na dveřích
4. Uchycení dveří
5. Nastavitelné nožičky

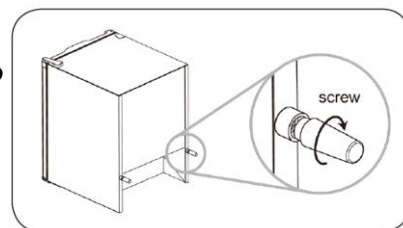


SESTAVENÍ

Upozornění:

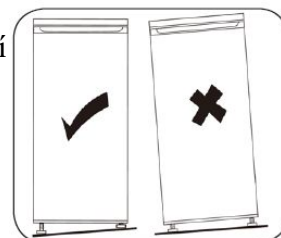
- Přístroj vybalte a zkontrolujte, zda není viditelně poškozen přepravou. Pokud je přístroj jakkoli poškozen, nezapojujte ho do el. sítě.
- Po doručení/stěhování je doporučeno nechat lednici nejméně 4 hodiny stát, tak aby případně mohl stéct olej zpět do kompresoru.
- Okolo lednice musí být dostačující prostor pro cirkulaci vzduchu, tak aby se nepřehřívala.
- Nestavte lednici do blízkosti topení, sporáku ani jiných zdrojů tepla.
- Postavte lednici tak, aby i po finálním umístění byl dobrý přístup k zástrčce.
- Lednice je určena do prostor s průměrnou teplotou 16-38°C.

- Příložené dorazy našroubujte na zadní stěnu. Ujistěte se, že po stranách je dostatečné místo pro otevření dveří. Nechte alespoň 5 cm na každé straně lednice alespoň 10 cm mezi horejškem lednice a stropem.



Upozornění: Je lepší nad lednicí nemít žádné překrytí.

- Lednici postavte rovně. Do stabilní a rovné polohy ji vyrovnáte pomocí nastavitelných nožiček. Před prvním použitím Vnitřek lednice a všechny komponenty očistěte vlažnou vodou s jemným saponátem. Nepoužívejte žádná agresivní ani hrubá čisticí prostředky, která by poškodila povrch. Vnitřek nechte důkladně vyschnout.

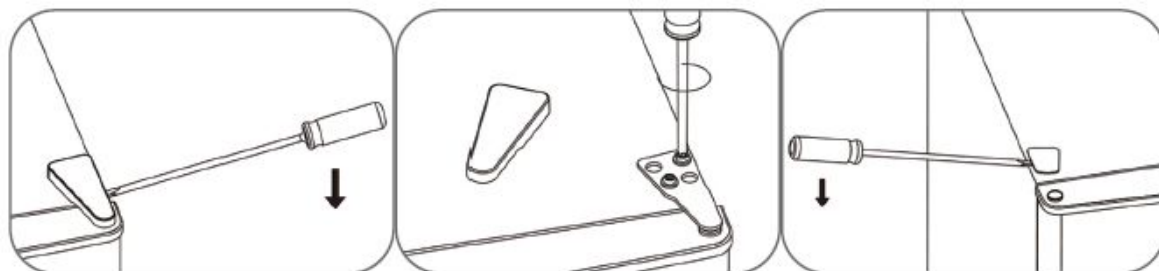


PŘEHOZENÍ DVEŘÍ

Upozornění:

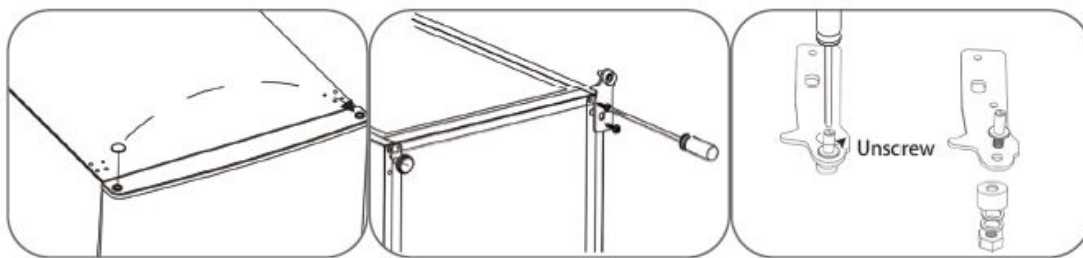
- Ujistěte se, že je lednice prázdná a vypojena z el. sítě.
- Chcete-li dveře prohodit, nakloňte lednici směrem dozadu. Ujistěte se, že se přístroj stabilně opře o zadní stěnu. Musí to být natolik stabilní, aby při demontáži nehrozilo přepadnutí nebo podklouznutí.
- Veškeré odmontované součásti budou potřeba na opětovné složení. Nic nevyhazujte.
- Lednici nepokládejte, mohl by se poškodit chladicí systém.
- Celý proces montáže je doporučeno dělat ve dvou lidech.

1. Odstraňte ochranný kryt z horního pantu.
2. Z horního pantu odšroubujte šrouby a pant tím uvolněte.
3. Mezitím na levé straně odstraňte krytku místa na pant



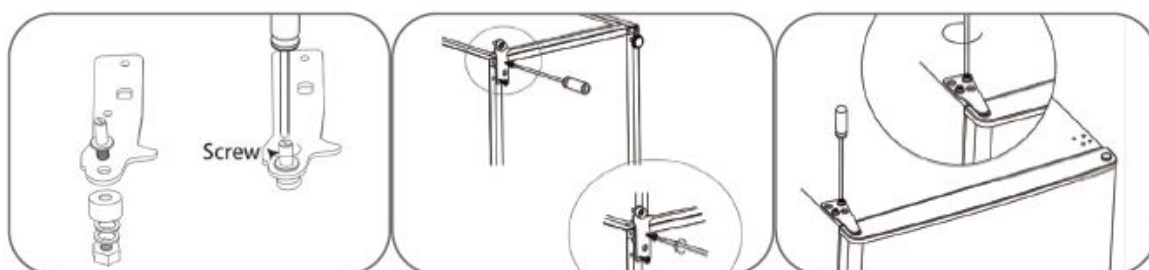
4. Přehodte malou bílou krytku z levé strany dveří na pravou. Krytka slouží k zakrytí otvoru
5. po pantech. Následně můžete dvířka sundat a odložit je do měkkého tak, aby se nepoškrábaly.

6. Odšroubujte spodní závěs/pant. Odšroubujte výškově nastavitelnou nožičku. A připravte



tyto věci na prohození na opačné strany.

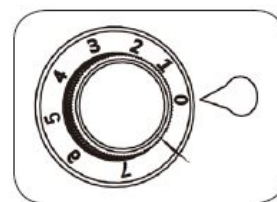
7. Ze spodního pantu je potřeba vyjmout čep (kolík) a prohodit na opačnou stranu, tak aby kolíček směřoval nahoru i při uchycení pantu na druhé straně.
8. Takto připravený spodní závěs otočte o 180 ° a našroubujte na druhou stranu lednice.
9. Spodní závěs/pant pevně přišroubujte. Na druhou stranu lednice umístěte výškově nastavitelnou nožičku. Nyní je vše připraveno na opětovné nasazení dveří. Dveře vezměte, nasadte na spodní pant
10. Ujistěte se, že správně dolehly na výstupek z pantu. Našroubujte zpět horní pant a tím dveře zafixujete. Zacvakněte horní krytku pantu zpět.



POUŽITÍ

Upozornění:

- Na lednici ani dovnitř nestavte žádné horké předměty.
- Nepokládejte nic přímo k vnitřní zadní stěně (nesmí se dotýkat).
- Nastavení teploty: Lednici zapojte. Požadovanou teplotu nastavte pomocí otočného ovladače, kde můžete nastavit jednu ze 7 poloh.
- Poloha 1 je nejteplejší až poloha 7 je nastavení nejchladnější teploty.
- Pokud nastavíte polohu 0, lednice je vypnuta.

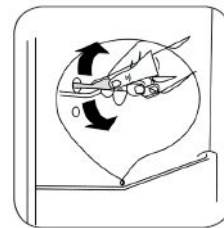


TIPY na úsporu energie

- Do lednice nevkládějte žádné teplé potraviny/jídlo
- Nepokládejte předměty příliš přes sebe, omezuje to cirkulaci vzduchu.
- Ujistěte se, že nic není postaveno přímo u zadní stěny (nesmí se dotýkat).
- Pokud očekáváte výpadek proudu, tak nechte dveře zavřené co nejdéle.
- Otevírejte dveře co nejméně / nenechávejte je dlouho otevřené
- Nenastavujte zbytečně nízkou chladicí teplotu než je nutné.

ČIŠTĚNÍ A ÚDRŽBA

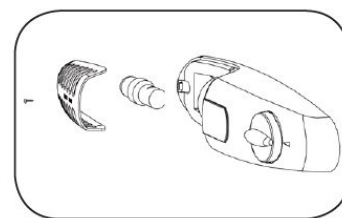
- Před čištěním vypněte a vypojte přístroj. Lednici čistěte pravidelně.
- Nikdy na čištění nepoužívejte kovové (ani ostré) předměty.
- Nepoužívejte agresivní čisticí prostředky.
- Vnitřek lednice čistěte vlhkým hadrem a saponátem. Poté všechny plochy omyjte čistou vodou a osušte suchým hadrem.
- Pravidelně kontrolujte odtokový kanálek uvnitř lednice.
- Najdete ho u zadní stěny u spodní police. Pokud by byl odtok zanesený, kondenzovaná voda by vytékala do lednice



Výměna vnitřního osvětlení

Pozor: Lednice musí být během výměny žárovky odpojena z el. sítě.
Typ žárovky je napsaný na štítku lednice.

1. Termostat nastavte do polohy 0, tím lednici vypnete. Vypojte přístroj z el. sítě.
2. Vyšroubujte šroub z krytu žárovky a zákrytku odejměte.
3. Vyšroubujte žárovku.
4. Vložte novou žárovku a vraťte kryt (včetně přišroubování).
5. Přístroj opět zapojte a můžete i zapnout.



Důležité rady a tipy

- Nikdy do lednice nedávejte teplé jídlo.
- Všechny nápoje by měly být uchovávány v uzavřených nádobách.
- Potraviny, které budou v lednici uloženy delší dobu, tak by měly být zakryté nebo uchovávané ve uzavíratelných nádobách.
- Nikdy do lednice nedávejte zkažené nebo prošlé potraviny
- Zajistěte, aby chladnička nebyla příliš plná. Jinak nelze potraviny dostatečně vychladit.
- Dveře chladničky otevírejte pouze v případě potřeby.
- Není určeno pro venkovní použití, například při kempování (nebo stan).

PROBLÉMY A MOŽNÉ ŘEŠENÍ

Problém	Případné řešení
Přístroj nefunguje.	Přístroj nemá napájení. Zkontrolujte, zda napájení ze sítě funguje. Zkontrolujte, zda je kabel zapojen do funkční zásuvky Zkontrolujte, zda má zásuvka správné parametry. Ujistěte se, že termostat není na 0.
Chladnička dostatečně nechladí.	Jsou dveře správně zavřené? Nedali jste dovnitř teplé potraviny? V tom případě vychlazení trvá déle. Příliš často nebo na dlouho dobu jste otevírali dveře. Zařízení se nachází v blízkosti zdroje tepla nebo na přímém slunečním světle.
Osvětlení vnitřního prostoru nesvítí.	Vypněte přístroj a vytáhněte zástrčku ze zásuvky. Sejměte kryt světla a vyjměte prasklou žárovku. Vyměňte ji za novou žárovku, která musí mít stejné parametry jako ta původní.
Zařízení vydává podivné zvuky.	Přístroj není ve vodorovné poloze. Přístroj je přitisknutý přímo na stěnu nebo jiný předmět o který vibruje. Zkontrolujte správné umístění přístroje.

DOMO ELEKTRO

Vaše správná volba